

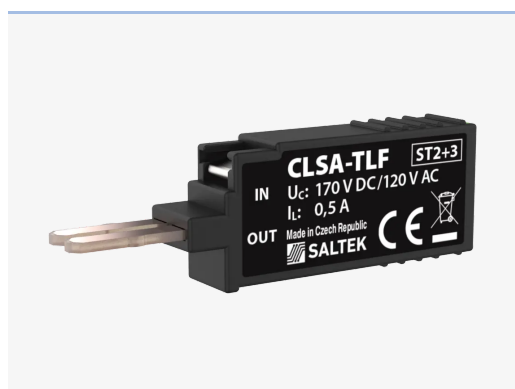
CLSA-TLF

SPD für Daten-, Signal- und Telekommunikationsleitungen / ICT / In LSA+ Schienen (CLSA)

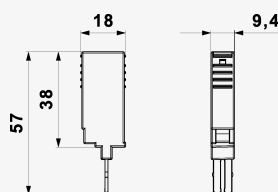
Überspannungsschutz für Telekommunikationsleitung

für LSA-PLUS-Trennleisten

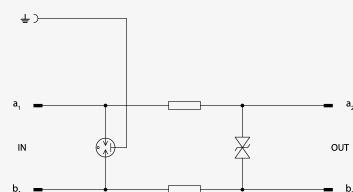
- eine Kombination aus Grob- und Feinschutz von zweiadrigen Telekommunikationsleitungen
- Montage nah an geschützten Geräten
- zum Schutz von Telekommunikationsleitungen gegen die Einwirkung von Stoßspannung
- Grob- und Feinüberspannungsschutz im Differenzbetrieb (Ader – Ader) und Grobschutz im Gleichtaktbetrieb (Ader – PE)



Produktabmessungen



Prinzipschaltbild



Parametername		Parameterwert
SPD-Typ		C2, C3
SPD-Montageort		ST 2+3
Montage		LSA-Abschaltleiste
Maximale Betriebsspannung	U_c	120,00 V AC
Maximale Betriebsspannung	U_c	170,00 V DC
Nennlaststrom	I_L	0,500 A
Serienwiderstand per Ader	R	1,60 Ω
C2 Nennableitstoßstrom (8/20 μ s) pro Ader	I_n	5,00 kA
C2 Gesamtableitstoßstrom (8/20 μ s) Adern-PE	I_{Total}	10,00 kA
C2 Spannungsschutzpegel Betriebsart Ader-PE bei I_n	U_p	400 V
C2 Spannungsschutzpegel Betriebsart Ader-Ader bei I_n	U_p	310 V

C3 Spannungsschutzpegel Betriebsart Ader-PE bei 1 kV/ μ s	U_p	350 V
C3 Spannungsschutzpegel Betriebsart Ader-Ader bei 1 kV/ μ s	U_p	230 V
Ansprechzeit Ader-Ader	t_a	1 ns
Ansprechzeit Ader-PE	t_a	100 ns
Anschluss (Ein-/Ausgang)		LSA-Abschaltungsleiste
Schutzklasse		IP 20
Betriebstemperaturbereich (min/max)		-40 / 70 °C
nach Norm		EN 61643-21+A1, A2:2013, IEC 61643-21+A1, A2:2012
ETIM-Klasse		EC001625
Zubehör		Erdungsschiene
Zolltarifnummer		85363010
EAN		8595090551737
Bestellnummer		A05173