

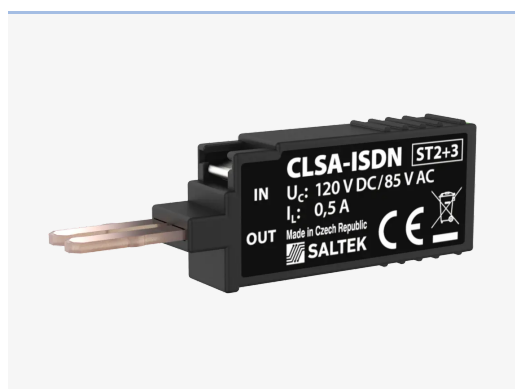
# CLSA-ISDN

## SPD für Daten-, Signal- und Telekommunikationsleitungen / ICT / In LSA+ Schienen (CLSA)

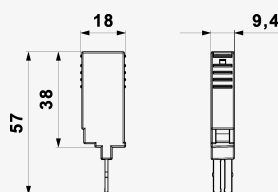
Überspannungsschutz für ISDN-Leitung

für LSA-PLUS-Trennleisten

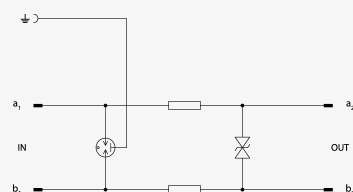
- eine Kombination aus Grob- und Feinschutz der zweiadrigen ISDN-Leitungen
- Montage nah an geschützten Geräten
- zum Schutz von Telekommunikationsleitungen gegen die Einwirkung von Stoßspannung
- Grob- und Feinüberspannungsschutz im Differenzbetrieb (Ader – Ader) und Grobschutz im Gleichtaktbetrieb (Ader – PE)



Produktabmessungen



Prinzipschaltbild



Parametername		Parameterwert
SPD-Typ		C2, C3
SPD-Montageort		ST 2+3
Montage		LSA-Abschaltleiste
Maximale Betriebsspannung	$U_c$	85,00 V AC
Maximale Betriebsspannung	$U_c$	120,00 V DC
Nennlaststrom	$I_L$	0,500 A
Serienwiderstand per Ader	$R$	1,60 $\Omega$
C2 Nennableitstoßstrom (8/20 $\mu$ s) pro Ader	$I_n$	5,00 kA
C2 Gesamtableitstoßstrom (8/20 $\mu$ s) Adern-PE	$I_{Total}$	10,00 kA
C2 Spannungsschutzpegel Betriebsart Ader-PE bei $I_n$	$U_p$	400 V
C2 Spannungsschutzpegel Betriebsart Ader-Ader bei $I_n$	$U_p$	220 V

C3 Spannungsschutzpegel Betriebsart Ader-PE bei 1 kV/ $\mu$ s	$U_p$	350 V
C3 Spannungsschutzpegel Betriebsart Ader-Ader bei 1 kV/ $\mu$ s	$U_p$	170 V
Ansprechzeit Ader-Ader	$t_a$	1 ns
Ansprechzeit Ader-PE	$t_a$	100 ns
Anschluss (Ein-/Ausgang)		LSA-Abschaltungsleiste
Schutzklasse		IP 20
Betriebstemperaturbereich (min/max)		-40 / 70 °C
nach Norm		EN 61643-21+A1, A2:2013, IEC 61643-21+A1, A2:2012
ETIM-Klasse		EC001625
Zubehör		Erdungsschiene
Zolltarifnummer		85363010
EAN		8595090551744
Bestellnummer		A05174