

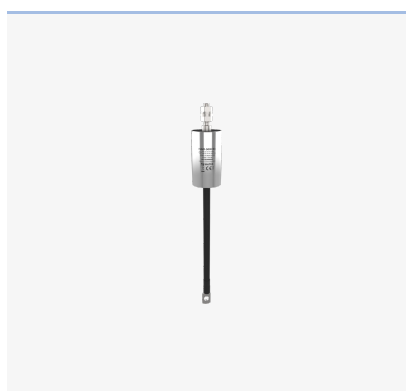
ISGO-500H Ex

ISG - Trennfunkenstrecke / Ex

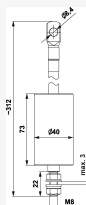
Trennfunkenstrecke für Gefahrenbereiche

Verbindungskabel und zwei M8-Schrauben mit Muttern, Edelstahlgehäuse

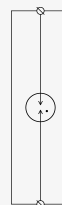
- hochleistungsfähige gekapselte Trennfunkenstrecke zum Einsatz in Gefahrenbereichen (Ex) II 2G Ex mb IIC T6 Gb und II 2D Ex mb IIIC T80 °C Db
- zur indirekten Verbindung (Erdung) von isolierten leitfähigen Teilen beim Blitzen
- zur sicheren Montage im Gefahrenbereich 1 (Gas) oder 21 (Staub)



Produktabmessungen



Prinzipschaltbild



Parametername		Parameterwert
Klassifizierung		Klasse H - Schwereinsatz
Isolationswiderstand		100,00 MOhm
Blitzstoßstrom	I_{imp}	100,00 kA
Überschlagsspannung	U_{imp}	1,50 kV
Nennstehwechselspannung	U_{WAC}	0,350 kV
Nominale DC-Stehspannung	U_{WDC}	0,500 kV
Schutzklasse		IP 67
Betriebstemperaturbereich (min/max)		-40 / 50 °C
nach Norm		EN 62561-3, EN 60079-0, EN 60079-18
Explosionsgetestete Version		II 2G Ex mb IIC T6 Gb, II 2D Ex mb IIIC T80°C Db
ETIM-Klasse		EC000510
Zolltarifnummer		85363090
EAN		8595090555148
Bestellnummer		A05514