

BDM-048-V/1-FR1

SPD für Daten-, Signal- und Telekommunikationsleitungen / Mess- und Regeltechnik / ST1+2+3 (BDM, BDG) - austauschbar

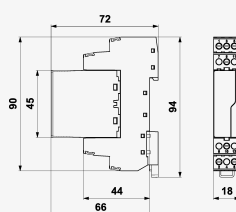
Blitzstromableiter mit Feinüberspannungsschutz für zwei-/dreiadrige Signalleitungen

Steckmodul, Übertragungswiderstand (R – Widerstand), Leitung von der Schutzterde über GDT getrennt

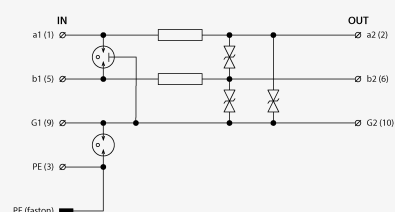
- Grob- und Feinüberspannungsschutz zwei-dreiadriger Telekommunikations-, Daten- und sonstigen Leitungen
- Montage am Rand der LPZ-0- und LPZ-1-Zonen an der Zuführung zum Gebäude
- zum Schutz von Kommunikationsschnittstellen von Mess- und Regelsystemen, elektronischen Sicherheits- und Brandmeldesystemen usw. (hauptsächlich für RS-485-Schnittstellen) gegen die Einwirkung von Stoßspannung
- Grob- und Feinüberspannungsschutz (Ader – Ader, GND) im Differenzbetrieb und Grobüberspannungsschutz im Gleichtaktbetrieb (Leitung – PE)



Produktabmessungen



Prinzipschaltbild



Parametername		Parameterwert
SPD-Typ		D1, C2
SPD-Montageort		ST 1+2+3
Montage		DIN-Schiene 35 mm
Nennspannung	U_n	48 V DC
Maximale Betriebsspannung	U_c	36,00 V AC
Maximale Betriebsspannung	U_c	51,00 V DC
Nennlaststrom	I_L	1,000 A
Grenzfrequenz Ader-Ader	f	5,00 MHz

Serienwiderstand per Ader	R	0,80 Ω
D1 Stoßentladestrom (10/350 µs) Ader-Ader	I _{imp}	2,50 kA
D1 Gesamtableitstoßstrom (10/350 µs) Adern-PE	I _{Total}	5,00 kA
C2 Nennableitstoßstrom (8/20 µs) GND-PE	I _n	10,00 kA
C2 Nennableitstoßstrom (8/20 µs) pro Ader	I _n	10,00 kA
C2 Gesamtableitstoßstrom (8/20 µs) Adern-PE	I _{Total}	20,00 kA
C3 Nennentladestrom (10/1000 µs) Ader-PE	I _{SM}	10 A
C3 Nennentladestrom (10/1000 µs) Ader-Ader	I _{SM}	10 A
C3 Spannungsschutzpegel Betriebsart GND-PE bei 1 kV/µs	U _p	550,00 V
C3 Spannungsschutzpegel Betriebsart Ader-GND bei 1 kV/µs	U _p	65,00 V
C3 Spannungsschutzpegel Betriebsart Ader-Ader bei 1 kV/µs	U _p	65 V
Ansprechzeit Ader-Ader	t _a	1 ns
Ansprechzeit Ader-GND	t _a	1 ns
Ansprechzeit GND-PE	t _a	100 ns
Anschluss (Ein-/Ausgang)	Klemmen-Klemmen	
Min. Querschnitt für Seil	0,14 mm ²	
Max. Querschnitt für Seil	4,00 mm ²	
Min. Querschnitt für Litze	0,14 mm ²	
Max. Querschnitt für Litze	2,50 mm ²	
Schutzklasse	IP 20	
Betriebstemperaturbereich (min/max)	-40 / 70 °C	
nach Norm	EN 61643-21+A1, A2:2013, IEC 61643-21+A1, A2:2012	
ETIM-Klasse	EC001466	
Steckermodule	BDM-048-V/1-0	
Zolltarifnummer	85363010	
EAN	8595090557128	
Bestellnummer	A05712	