

DMP-024-V/1-FR1

SPD für Daten-, Signal- und Telekommunikationsleitungen / Mess- und Regeltechnik / Stromversorgung (DP und DMP) - mit Signalleitung

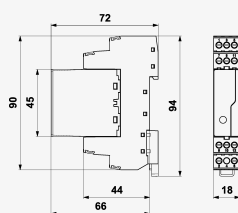
Eine Kombination aus Überspannungsschutz für Signal- und Versorgungsleitungen

Steckmodul, Übertragungswiderstand (R – Widerstand) im Datenteil, Leitung von der Schutzterde über GDT getrennt

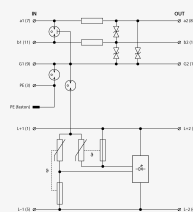
- eine Kombination aus zweistufigem Überspannungsschutz zweiadriger Signalleitung im Datenteil und Überspannungsschutz für Kleinspannung im Versorgungsteil
- Montage nah an geschützten Geräten
- zum Schutz von Schnittstellen von Mess- und Regelsystemen, elektronischen Sicherheits- und Brandmeldesystemen usw., gegen Stoßspannung, hauptsächlich für Messkreise und Messaufnehmer, wo Signal und Versorgung mit einem Kabel übertragen werden



Produktabmessungen



Prinzipschaltbild



Parametername	Parameterwert
Min. Querschnitt für Seil	0,14 mm ²
Max. Querschnitt für Seil	4,00 mm ²
Min. Querschnitt für Litze	0,14 mm ²
Max. Querschnitt für Litze	2,50 mm ²
Fehleranzeige	rote Anzeigenleuchte
Schutzklasse	IP 20
Betriebstemperaturbereich (min/max)	-40 / 70 °C
Feuchtigkeit	5 - 95 %
nach Norm	EN 61643-21+A1, A2:2013, IEC 61643-21+A1, A2:2012
ETIM-Klasse	EC001473
Steckmodul	DMP-024-V/1-0

Nennspannung	U_n	24 V AC
Maximale Betriebsspannung	U_c	25,00 V AC
Maximale Betriebsspannung	U_c	36,00 V DC
Nennlaststrom	I_L	16,000 A
Maximale Vorsicherung		16 A gL/gG nebo B 16 A
C2 Nennableitstoßstrom (8/20 μ s) Ader-Ader	I_n	2,00 kA
Prüfspannung L+ - L-		4,0 kV
Prüfspannung L+(L-)-PE		4,0 kV
Prüfspannung M-PE		4,0 kV
Spannungsschutzpegel L+ - L-		0,13 kV
Spannungsschutzpegel L+(L-)-PE		0,95 kV
Spannungsschutzpegel M-PE		0,75 kV
C2 Spannungsschutzpegel Betriebsart M-PE bei I_n		750,00 V
C2 Spannungsschutzpegel Betriebsart Ader-PE bei I_n	U_p	950 V
C2 Spannungsschutzpegel Betriebsart Ader-Ader bei I_n	U_p	230 V
Ansprechzeit L+ - L-		25 ns
Ansprechzeit L+(L-)-PE		100 ns
Ansprechzeit M-PE		100 ns
Nennspannung	U_n	24 V DC
Maximale Betriebsspannung	U_c	25,00 V AC
Maximale Betriebsspannung	U_c	36,00 V DC
Nennlaststrom	I_L	1,000 A
Grenzfrequenz Ader-Ader	f	4,00 MHz
Serienwiderstand per Ader	R	0,80 Ω
C2 Nennableitstoßstrom (8/20 μ s) GND-PE		10,00 kA
C2 Nennableitstoßstrom (8/20 μ s) pro Ader	I_n	10,00 kA
C2 Gesamtableitstoßstrom (8/20 μ s) Adern-PE	I_{Total}	20,00 kA
C3 Nennentladestrom (10/1000 μ s) GND-PE		10,00 A
C3 Nennentladestrom (10/1000 μ s) Ader-GND		10,00 A
C3 Nennableitstoßstrom (10/1000 μ s) Ader-Ader	I_n	10 A
C3 Spannungsschutzpegel Betriebsart GND-PE bei 1 kV/ μ s		550,00 V
C3 Spannungsschutzpegel Betriebsart Ader-GND bei 1 kV/ μ s		46,00 V
C3 Spannungsschutzpegel Betriebsart Ader-Ader bei 1 kV/ μ s	U_p	46 V

Ansprechzeit Ader-Ader	t_a	1 ns
Ansprechzeit Ader-GND		1 ns
Ansprechzeit GND-PE		100 ns
Zolltarifnummer		85363010
EAN		8595090557999
Bestellnummer		A05799

SALTEK s.r.o., Drážďanská 561/85, 400 07 Ústí nad Labem, CZ | +420 475 655 511 | info@saltek.cz | www.saltek.eu

Technická podpora: 800 818 818 | podpora@saltek.cz

05.02.2026 -
17:52:19