

BDM-024-V/1-FR2

SPD für Daten-, Signal- und Telekommunikationsleitungen / Mess- und Regeltechnik / ST1+2+3 (BDM, BDG) - austauschbar

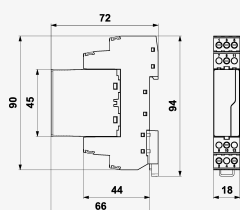
Blitzstromableiter mit Grob- und Feinüberspannungsschutz von zweiadrigen Signalleitungen

Entfernbares Modul, Kupplungsimpedanz (R-Widerstand), Leitung von der Schutzterde durch Blitzableiter getrennt

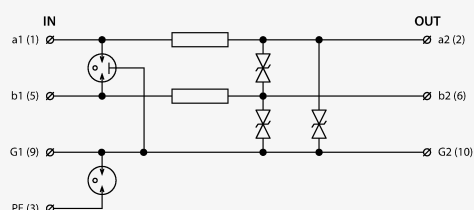
- Blitzstromableiter mit zweistufigem Überspannungsschutz von zwei-/dreiadrigen Signalleitungen
- Installation am Eingang eines Objekts an der Schnittstelle von LPZ 0-LPZ 1 und höher und kurz vor dem geschützten Gerät
- Zum Schutz der Schnittstellen der Steuerungssysteme MaR, EZS, EPS usw., insbesondere RS 485- und PROFIBUS-Schnittstellen, vor Impulsüberspannung
- Gegen Längsüberspannung (Leitung - Schutzterde) Grobschutz, und gegen Querüberspannung (Ader - Ader, GND) Grob- und Feinüberspannungsschutz



Produktabmessungen



Prinzipschaltbild



Parametername		Parameterwert
SPD-Typ		D1, C2
SPD-Montageort		ST 1+2+3
Montage		DIN-Schiene 35 mm
Nennspannung	U_n	24 V DC
Maximale Betriebsspannung	U_c	25,00 V AC
Maximale Betriebsspannung	U_c	36,00 V DC
Nennlaststrom	I_L	2,000 A
Grenzfrequenz Ader-Ader	f	4,00 MHz
Serienwiderstand per Ader	R	0,40 Ω

D1 Stoßentladestrom (10/350 µs) Ader-Ader	I_{imp}	2,50 kA
D1 Gesamtableitstoßstrom (10/350 µs) Adern-PE	I_{Total}	5,00 kA
C2 Nennableitstoßstrom (8/20 µs) GND-PE	I_n	10,00 kA
C2 Nennableitstoßstrom (8/20 µs) pro Ader	I_n	10,00 kA
C2 Gesamtableitstoßstrom (8/20 µs) Adern-PE	I_{Total}	20,00 kA
C3 Nennentladestrom (10/1000 µs) Ader-PE	I_{SM}	10 A
C3 Nennentladestrom (10/1000 µs) Ader-Ader	I_{SM}	10 A
C3 Spannungsschutzpegel Betriebsart GND-PE bei 1 kV/µs	U_p	550,00 V
C3 Spannungsschutzpegel Betriebsart Ader-GND bei 1 kV/µs	U_p	46,00 V
C3 Spannungsschutzpegel Betriebsart Ader-Ader bei 1 kV/µs	U_p	46 V
Ansprechzeit Ader-Ader	t_a	1 ns
Ansprechzeit Ader-GND	t_a	1 ns
Ansprechzeit GND-PE	t_a	100 ns
Anschluss (Ein-/Ausgang)	Klemmen-Klemmen	
Min. Querschnitt für Seil	0,14 mm ²	
Max. Querschnitt für Seil	4,00 mm ²	
Min. Querschnitt für Litze	0,14 mm ²	
Max. Querschnitt für Litze	2,50 mm ²	
Schutzklasse	IP 20	
Betriebstemperaturbereich (min/max)	-40 / 70 °C	
nach Norm	EN 61643-21+A1, A2:2013, IEC 61643-21+A1, A2:2012	
ETIM-Klasse	EC001625	
Steckermodule	BDM-024-V/1-0	
Zolltarifnummer	85363010	
EAN	8595090564119	
Bestellnummer	A06411	