

BDGHF-024-V/2-FR1

SPD für Daten-, Signal- und Telekommunikationsleitungen / Mess- und Regeltechnik / Spezial - für BUS (hohe Übertragungsgeschwindigkeiten)

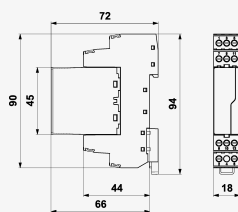
Blitzstromableiter mit Grob- und Feinüberspannungsschutz von geschirmten 2 zweiadrigen schnellen potentialfreien Signalleitungen

Entfernbares Modul, Kupplungsimpedanz (R-Widerstand), Leitung von der Schutzterde durch Blitzableiter getrennt

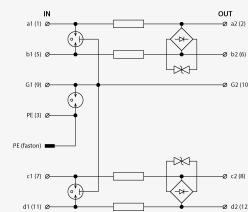
- Blitzstromableiter mit zweistufigem Überspannungsschutz von 2 schnellen zweiadrigen Signalleitungen
- Installation am Eingang eines Objekts an der Schnittstelle von LPZ 0-LPZ 1 und höher und kurz vor dem geschützten Gerät
- Zum Schutz der Schnittstellen der Steuerungssysteme MaR, EZS, EPS usw., insbesondere RS 485- und PROFIBUS-Schnittstellen, vor Impulsüberspannung
- Gegen Längsüberspannung (Ader - Schutzterde) Grobschutz, gegen Querüberspannung (Ader - Ader) Grob- und Feinüberspannungsschutz und (Ader - GND) Grobschutz



Produktabmessungen



Prinzipschaltbild



Parametername		Parameterwert
SPD-Typ		D1, C2
SPD-Montageort		ST 1+2+3
Montage		DIN-Schiene 35 mm
Nennspannung	U_n	24 V DC
Maximale Betriebsspannung	U_c	25,00 V AC
Maximale Betriebsspannung	U_c	36,00 V DC
Nennlaststrom	I_L	1,000 A

Grenzfrequenz Ader-Ader	f	70,00 MHz
Serienwiderstand per Ader	R	0,80 Ω
C2 Nennableitstoßstrom (8/20 μ s) GND-PE	I _n	10,00 kA
C2 Nennableitstoßstrom (8/20 μ s) pro Ader	I _n	10,00 kA
C2 Gesamtableitstoßstrom (8/20 μ s) Adern-PE	I _{Total}	20,00 kA
C3 Nennentladestrom (10/1000 μ s) Ader-PE	I _{SM}	10 A
C3 Nennentladestrom (10/1000 μ s) Ader-Ader	I _{SM}	10 A
C3 Spannungsschutzpegel Betriebsart GND-PE bei 1 kV/ μ s	U _p	550,00 V
C3 Spannungsschutzpegel Betriebsart Ader-GND bei 1 kV/ μ s	U _p	550,00 V
C3 Spannungsschutzpegel Betriebsart Ader-Ader bei 1 kV/ μ s	U _p	48 V
Ansprechzeit Ader-Ader	t _a	1 ns
Ansprechzeit Ader-GND	t _a	100 ns
Ansprechzeit GND-PE	t _a	100 ns
Anschluss (Ein-/Ausgang)	Klemmen-Klemmen	
Min. Querschnitt für Seil	0,14 mm ²	
Max. Querschnitt für Seil	4,00 mm ²	
Min. Querschnitt für Litze	0,14 mm ²	
Max. Querschnitt für Litze	2,50 mm ²	
Schutzklasse	IP 20	
Betriebstemperaturbereich (min/max)	-40 / 70 °C	
nach Norm	EN 61643-21+A1, A2:2013, IEC 61643-21+A1, A2:2012	
ETIM-Klasse	EC001625	
Steckermodule	BDGHF-024-V/2-0	
Zolltarifnummer	85363010	
EAN	8595090565352	
Bestellnummer	A06535	